



T.C.
BAŞBAKANLIK
AFET VE ACİL DURUM YÖNETİMİ BAŞKANLIĞI
DEPREM DAİRESİ BAŞKANLIĞI



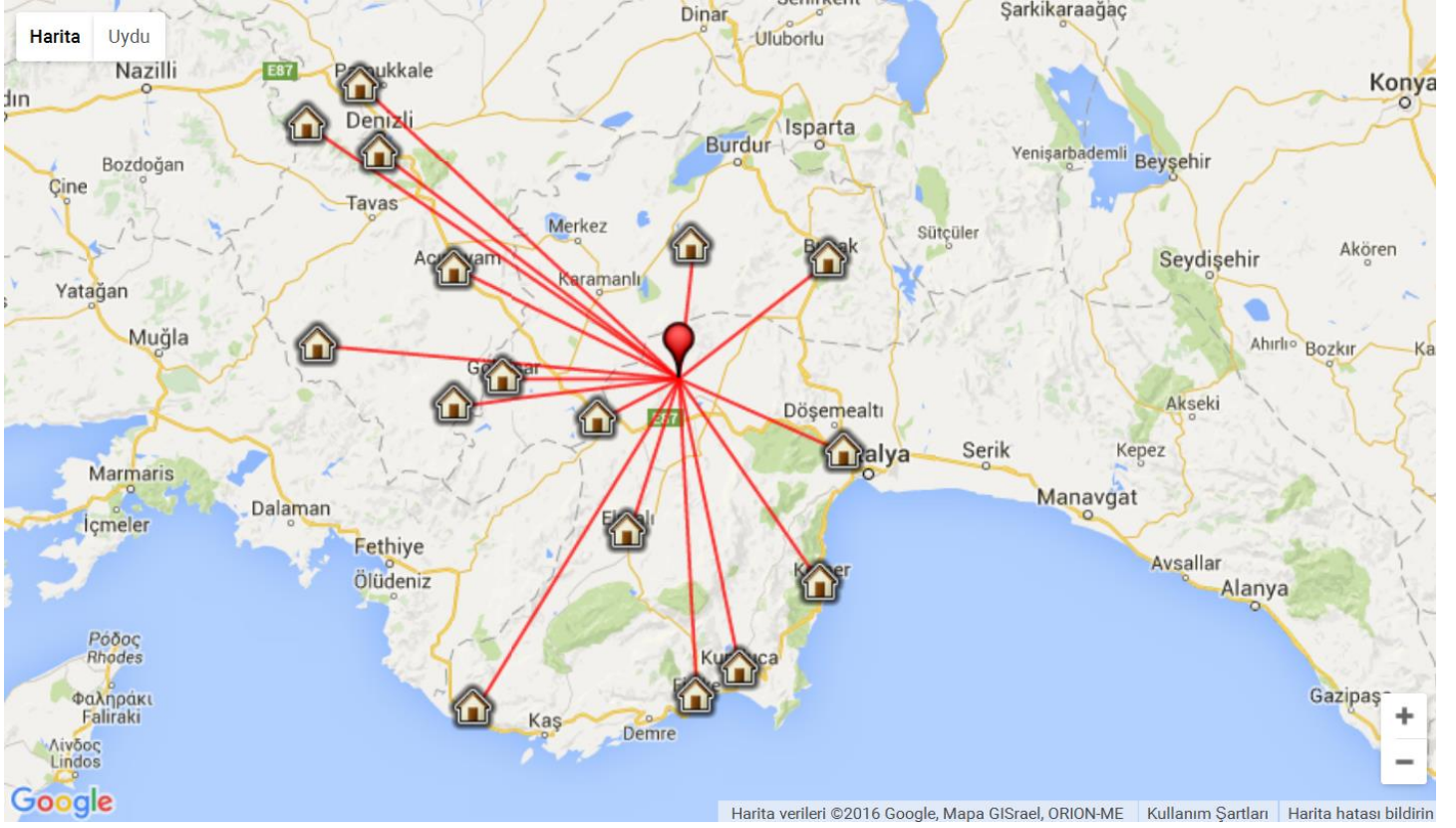
KUVVETLİ YER HAREKETİ GÖZLEMLERİ ÇALIŞMA GRUBU

Deprem Yeri : Antalya-Korkuteli
Deprem Büyüklüğü : 4.7 (M_w)
Deprem Merkez Koordinatları : 37.14780 , 30.08650
Deprem Derinliği : 31.23 km.
Deprem Oluş Tarihi ve Saati : 2015-02-16 11:52:42 (GMT)

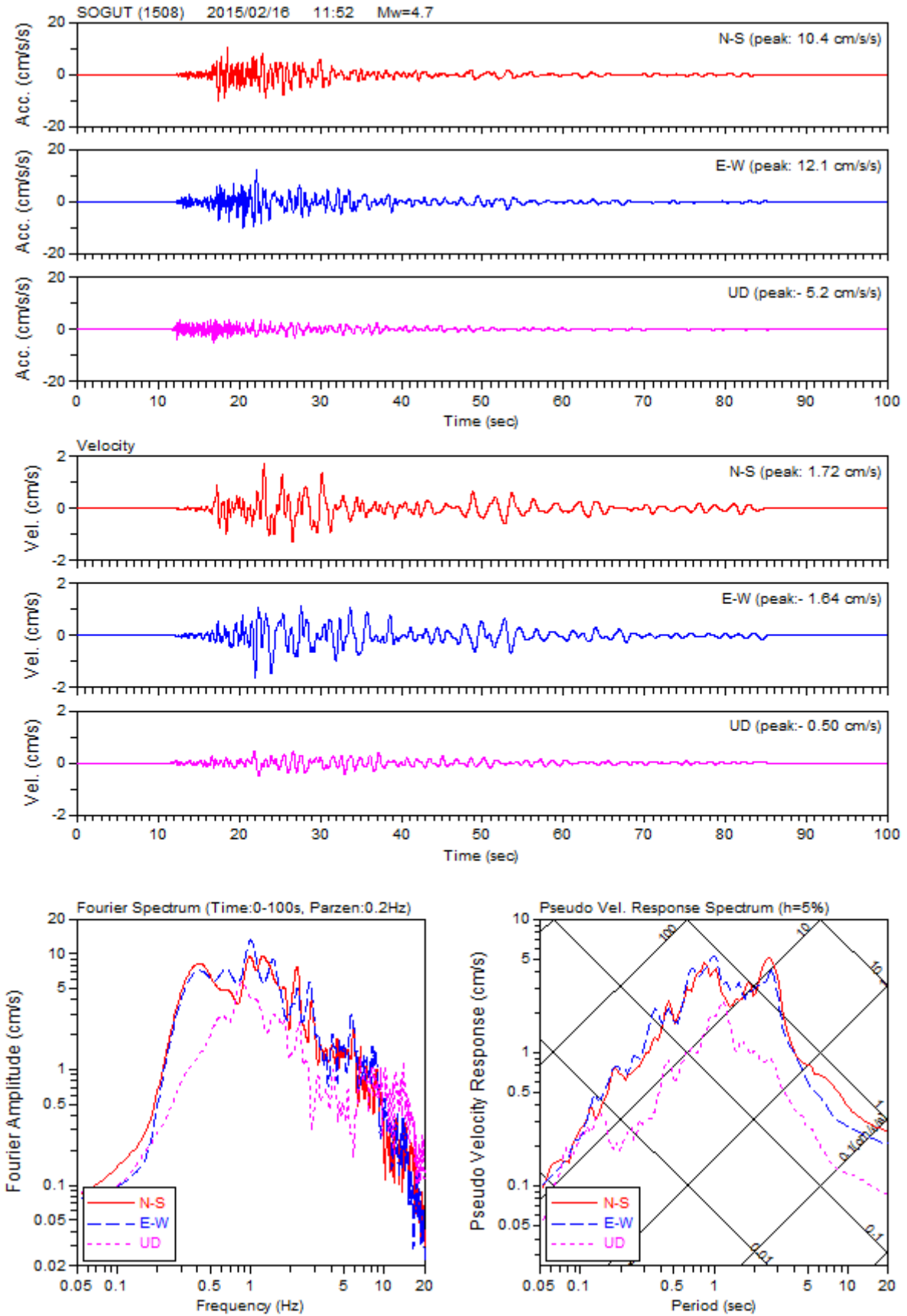
Antalya-Korkuteli Depremi (M_w= 4.7), deprem dış merkezine 27-130 km uzaklıklardaki AFAD Ulusal Kuvvetli Yer Hareketi Gözlem ağına ait **16** farklı ivme-ölçer istasyonu tarafından kaydedilmiştir (Şekil 1). Depreme ait pik ivme değerleri işlenmemiş ham veriler olup, alttaki tabloda verilmiştir. Ölçülen en büyük ivme değeri Doğu-Batı yönünde Burdur-Söğüt istasyonu (1508) (12.1 cm/sn²) tarafından kaydedilmiştir. Bölgede, en büyük ivmenin kaydedildiği 1508 istasyon kaydının; ivme, hız, Fourier ve tepki spektrum grafikleri Şekil 2’de yer almaktadır. Ayrıca bu istasyona ait kaydın Doğu-Batı bileşeninde Belirgin Süre (Significant Duration) 32.5sn olarak hesaplanmıştır.

Tüm sayısal işlenmemiş ham verilere (<http://kyh.deprem.gov.tr>) adresinden ulaşılabilmektedir.

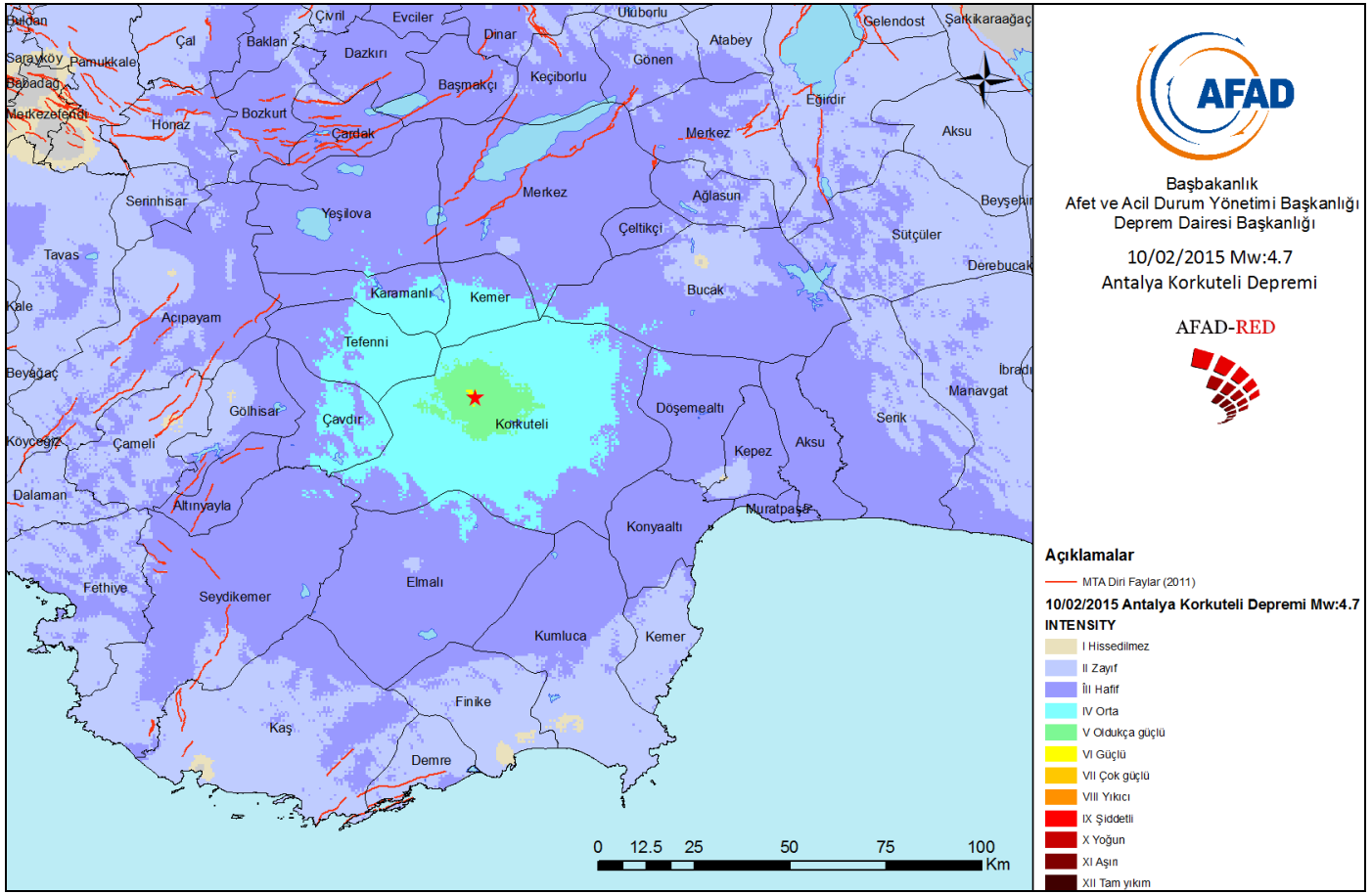
İSTASYON				Enlem	Boylam	Rakım (m)	CİHAZ TÜRÜ	ÖLCÜLEN İVME DEĞERLERİ (gal)			Uzaklık Repi (km)	İstasyonun Kayma Dalgası Hızı V _{S30} (m/sn)
No	İL	İLÇE / SEMT	Kodu					KG	DB	Düşey		
1	Burdur	SOGUT	1508	37.0363	29.8214	1412	GMSplus	10.4	12.1	5.23	27	
2	Burdur	KOZLUCA	1507	37.4942	30.1336	1119	GMSplus	1.88	1.79	1.42	39	
3	Antalya	ELMALI	702	36.737	29.9205	1095	CMG-5TD	4.56	4.47	2.3	48	507
4	Burdur	GOLHISAR	1506	37.14721	29.50946	1000	GMSplus	1.33	1.81	1.16	51	
5	Antalya	KEPEZ	717	36.9495	30.6419	194	GMSplus	0.61	0.73	0.55	54	
6	Burdur	BUCAK	1504	37.4582	30.58761	803	GMSplus	0.6	0.58	0.3	56	694
7	Denizli	CAMELI	2014	37.07411	29.34636	1297	GMSplus	1.32	1.4	0.85	66	344
8	Denizli	ACIPAYAM	2017	37.4335	29.3502	906	GMSplus	0.83	0.67	0.52	72	
9	Antalya	KEMER	706	36.6029	30.5597	9	CMG-5TD	1.58	1.74	0.6	74	350
10	Antalya	KUMLUCA	708	36.37484	30.29203	36	CMG-5TD	1.05	1.02	0.38	88	285
11	Antalya	FINIKE	712	36.30219	30.14804	1	GMSplus	0.99	1.17	0.54	94	299
12	Denizli	BEYAGAC	2018	37.233	28.8948	705	GMSplus	0.43	0.51	0.19	106	
13	Denizli	MERKEZ_KINIKLI	2011	37.73719	29.1006	482	CMG-5TD	0.19	0.15	0.11	109	
14	Antalya	KALKAN	716	36.2685	29.4128	78	GMSplus	0.31	0.24	0.27	115	
15	Denizli	ASAGISAMLI	2009	37.91337	29.03804	156	CMG-5TD	0.32	0.3	0.33	125	
16	Denizli	BABADAG	2008	37.80916	28.8599	689	CMG-5TD	0.19	0.17	0.11	130	



Şekil 1. 16.02.2015 tarihinde meydana gelen Antalya-Korkuteli Depremi ($M_w=4.7$) kaydeden ulusal kuvvetli yer hareketi kayıt istasyonlarının dağılımı.



Şekil 2. 16.02.2015 tarihinde meydana gelen Antalya-Korkuteli Depremini ($M_w = 4.7$) kaydeden Söğüt (1508) istasyonuna ait dalga formları.



Şekil 3. 16.02.2015 tarihinde meydana gelen Antalya-Korkuteli Depremi ($M_w=4.7$) için AFAD-RED tarafından üretilen Tahmini Sismik Şiddet Haritası.