

Konu: 23.11.2016, Özalp Van Depremi

**BASINA VE KAMUOYUNA
(Ön Bilgi Formu)**

Tarih-Saat: 23.11.2016 15.14 (TS)

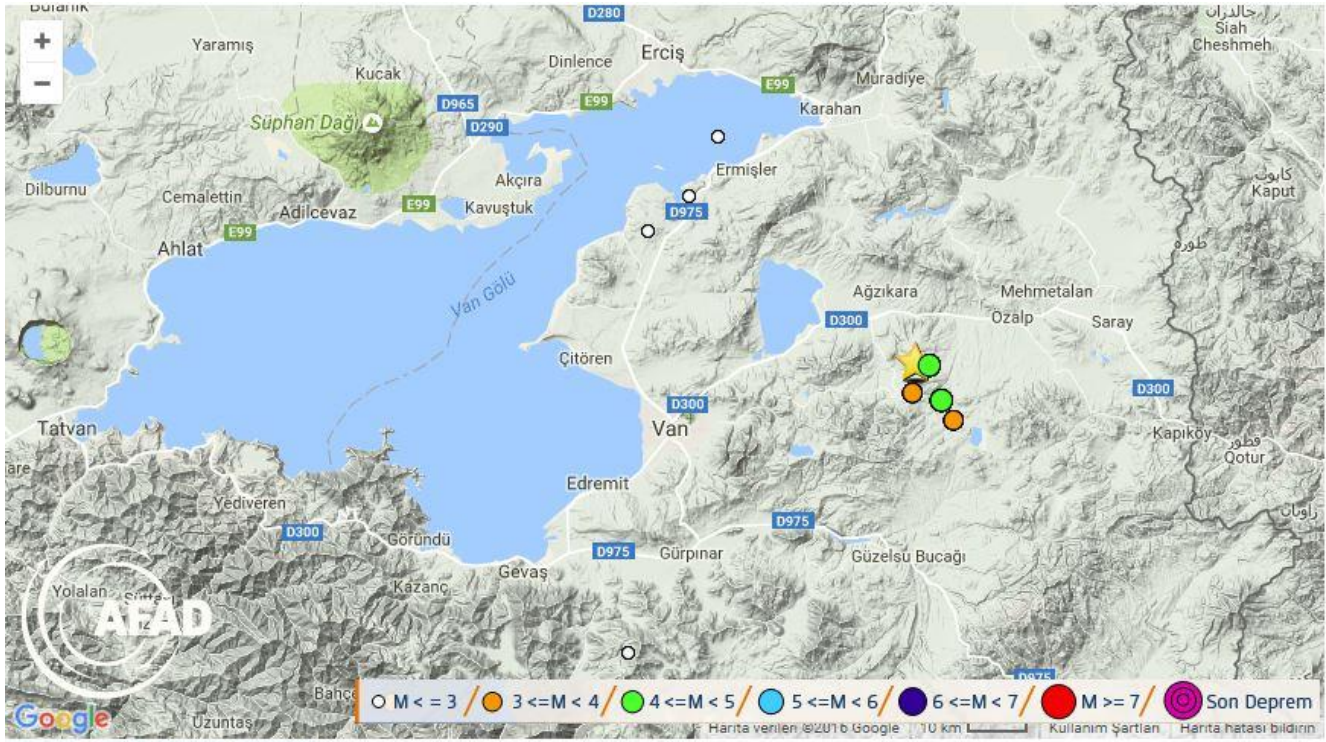
Yer: Özalp-VAN

Büyükük: 4.6 (Mw)

Derinlik: 10.40 (km)

Enlem: 38.5220K

Boylam: 43.8610D

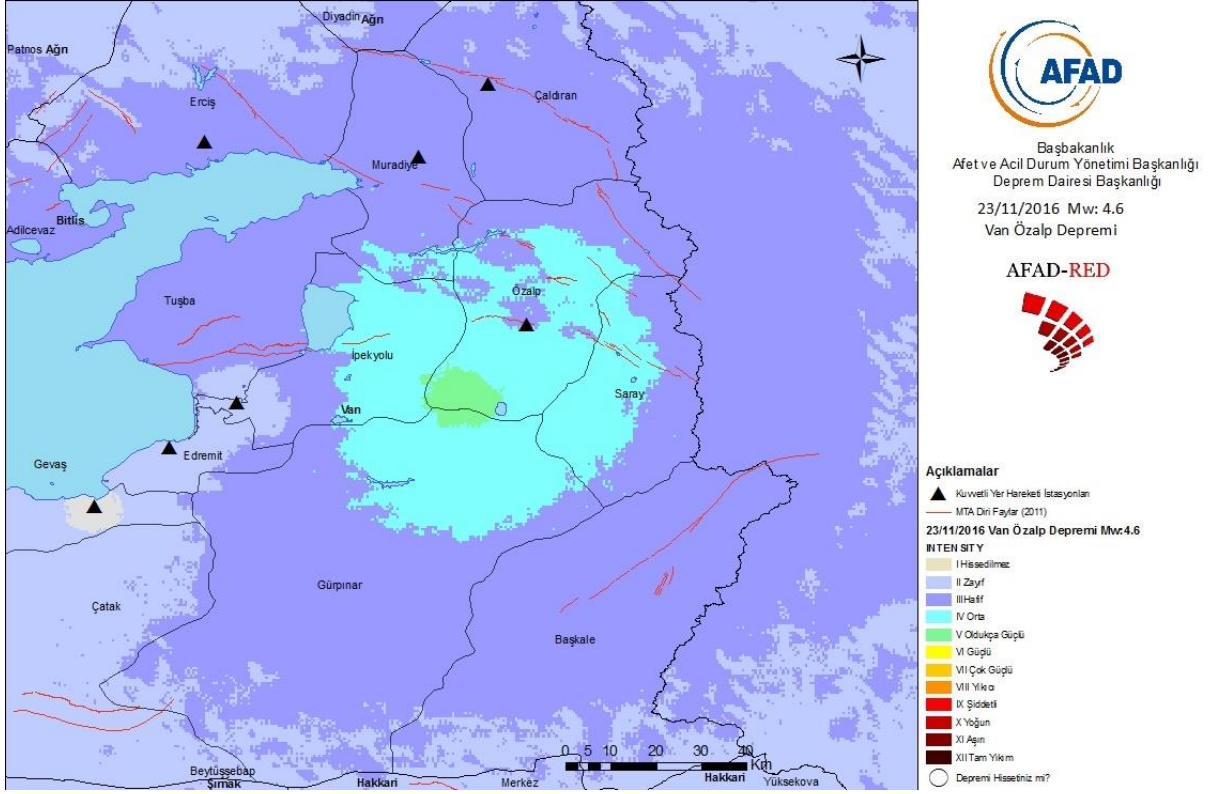


23.11.2016 Özalp-Van Depremi (Mw=4.6) öncesi ve sonrasındaki deprem aktivitesi

GENEL

23.11.2016 günü, saat 15.14'de Özalp-Van merkezli bir deprem meydana gelmiştir. AFAD – TDVMS (Türkiye Deprem Veri Merkezi Sistemi)'nden alınan verilerle yapılan çözüm sonucu elde edilen büyüklük **Mw=4.6** olarak hesaplanmıştır. Depremden üç saat önce aynı bölgede büyüklükleri 3.6 ve 4.1 olan iki deprem ile depremden hemen sonra büyüklükleri 2.3 ve 3.6 olan iki adet artçı deprem meydana gelmiştir. Depremi şiddeti 5 olarak hesaplanmıştır. Tahmini eş şiddet haritası aşağıda verilmektedir.

T.C. BAŞBAKANLIK
AFET VE ACİL DURUM YÖNETİMİ BAŞKANLIĞI
DEPREM DAİRESİ BAŞKANLIĞI



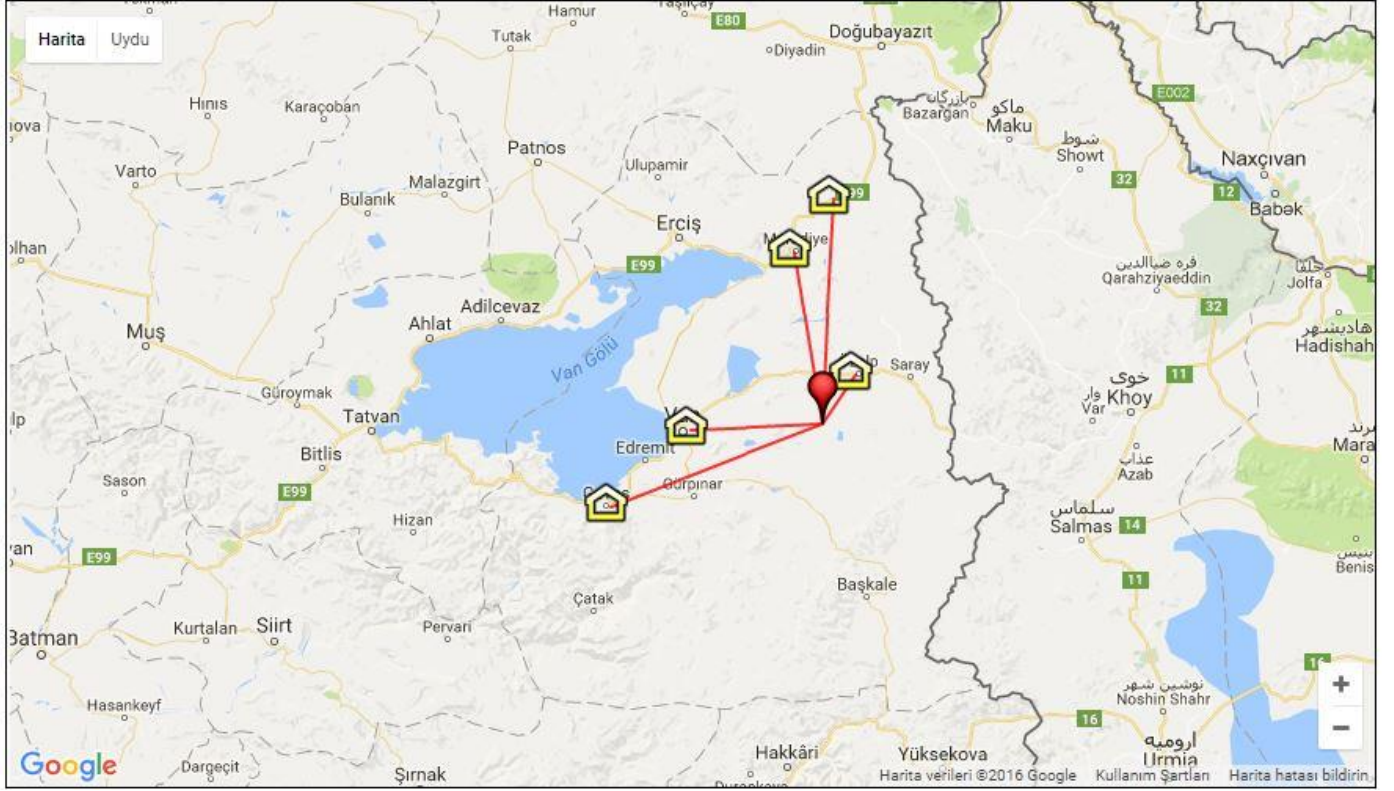
İVME DEĞERİ

Özalp-Van Depremi ($M_w=4.6$) deprem dış merkezine 18-69 km uzaklıklardaki AFAD Ulusal Kuvvetli Yer Hareketi Gözlem ağına ait 5 adet ivme-ölçer istasyonu tarafından kaydedilmiştir. Depremin dış merkezine 18.09 km uzaklıktaki Van-Özalp istasyonunda en yüksek ivme değerleri sırasıyla Kuzey-Güney bileşeninde 9.70 gal ve yine Doğu-Batı bileşeninde 8.68 gal ve Düşey bileşende 6.70 gal olarak ölçülmüştür. Depremlerin dış merkezine en yakın beş istasyondan alınan ivme değerleri aşağıdaki tabloda verilmektedir.

Tablo 1: 23.11.2016 Özalp-Van Depremi ($M_w=4.6$) kaydeden en yakın beş istasyondan alınan en büyük ivme değerleri

İSTASYON				ÖLÇÜLEN İVME DEĞERLERİ (gal)							
No	İL	İLÇE / SEMT	Kodu	Enlem	Boylam	Rakım (m)	CİHAZ TÜRÜ	K-G	D-B	Düşey	Uzaklık (km)
1	Van	Özalp	6508	38.6573	43.9767	1994	CMG5TD	9.70	8.68	6.70	18.09
2	Van	Merkez	6501	38.5035	43.4018	1745	CMG5TD	2.61	2.31	1.60	40.01
3	Van	Muradiye	6512	38.9898	43.7630	1712	CMG5TD	1.33	1.17	0.55	52.71
4	Van	Çaldıran	6505	39.135	43.9011	2043	CMG5TD	0.95	0.74	0.18	68.25
5	Van	Gevaş	6507	38.2963	43.1198	1696	CMG5TD	0.63	0.56	0.38	69.38

T.C. BAŞBAKANLIK
AFET VE ACIL DURUM YÖNETİMİ BAŞKANLIĞI
DEPREM DAİRESİ BAŞKANLIĞI



23.11.2016 Özalp-Van Depremini (Mw=4.6) kaydeden ulusal kuvvetli yer hareketi kayıt istasyonlarının dağılımı.

TEKTONİK

Deprem merkez üssü yakınlarında bulunan fay sistemi Erçek-Özalp Fay Zonu olarak bilinmektedir.

HASAR

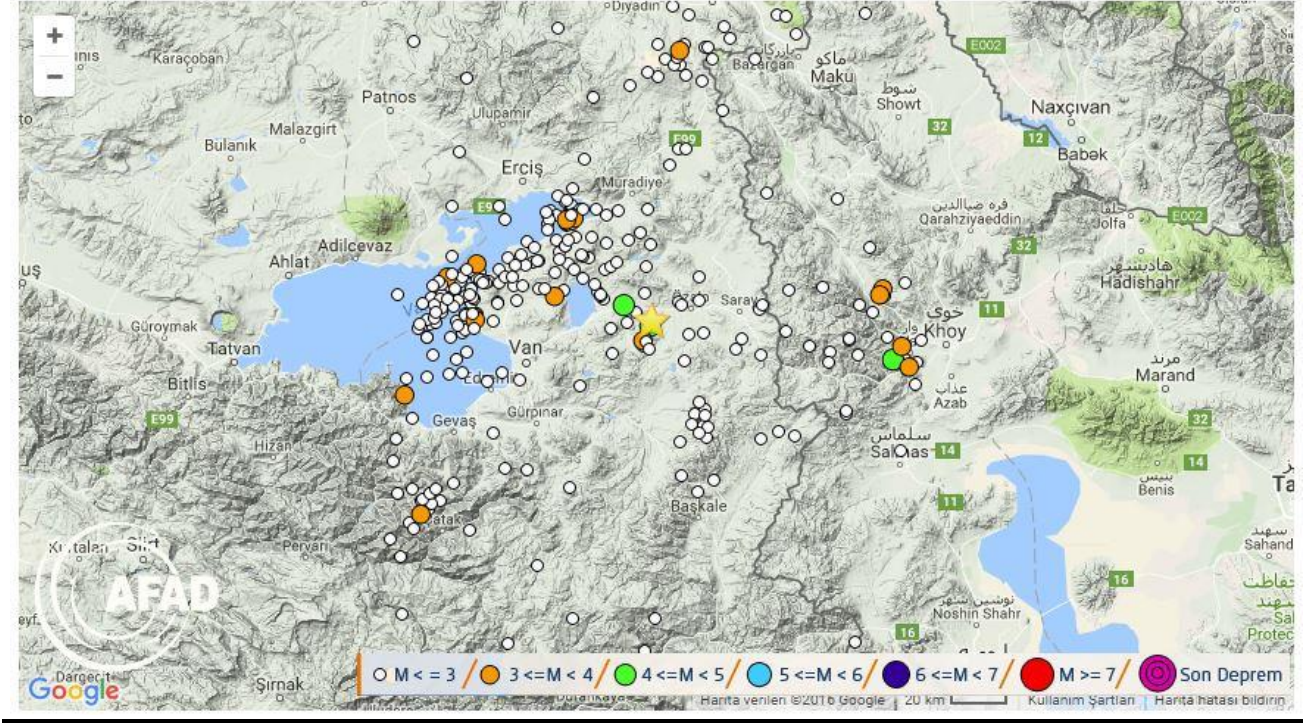
Deprem başta Van İl merkezi ve ilçeleri ile çevre il ve ilçelerde de hissedilmiş olup, herhangi bir hasar ve can kaybına neden olmadığı bilgisi alınmıştır.

DEĞERLENDİRME

Tektonik olarak oldukça aktif olan bölge, halen yürürlükte olan deprem bölgeleri haritasına göre Van İli hem 1. derece hem de 2. derece deprem bölgesinde yer almaktadır. Bölgede son yüzyılda meydana gelen $M \geq 5.0$ depremler, 29 Mart 1907 $M_s=5.0$ Bitlis, 31 Mart 1907 $M_s=5.6$ Bitlis, 24 Kasım 1976 Çaldıran (Van) $M_w=7.0$, 15 Kasım 2000 Gevaş (Van) $M_w=5.5$, 23 Ekim 2011 Van ($M_w=7.1$ ve $M_w=6.0$), 09 Kasım 2011 Edremit (Van) $M_w=5.7$ depremleridir

Bölgedeki deprem aktivitesi AFAD Başkanlığı Deprem Dairesi tarafından 7/24 izlenmekte olup, deprem bölgesindeki varsa hasarlı yapıların kullanılmaması yönünde gerekli önlemlerin alınması rica olunur.

T.C. BAŞBAKANLIK
AFET VE ACİL DURUM YÖNETİMİ BAŞKANLIĞI
DEPREM DAİRESİ BAŞKANLIĞI



23.11.2016 Özalp-Van Depremi meydana geldiği bölge ve yakın çevresinde son altı ayda meydana gelen deprem aktivitesi

Kamuoyumuzun bilgilerine sunulur.