

Konu: 23.10.2016, Mutki-Bitlis Depremi

**BASINA VE KAMUOYUNA
(Ön Bilgi Formu)**

Tarih-Saat: 23.10.2016 11.22 (TS)

Yer: BİTLİS, Mutki

Büyükük: 4.2 (Mw)

Derinlik: 7.62 (km)

Enlem: 38.4358K

Boylam: 41.9415D



23.10.2016 Bitlis-Mutki Depremi ve artçı deprem dağılımı (Mw=4.2)

GENEL

23.10.2016 günü, saat 11.22'de Bitlis-Mutki merkezli bir deprem meydana gelmiştir. AFAD – TDVMS (Türkiye Deprem Veri Merkezi Sistemi)'nden alınan verilerle yapılan çözüm sonucu elde edilen büyüklük **Mw=4.2** olarak hesaplanmıştır. Depremden sonra ilk 1 gün içerisinde büyüklükleri 1.3 ve 2.5 olan 2 adet artçı deprem meydana gelmiştir.

İVME DEĞERİ

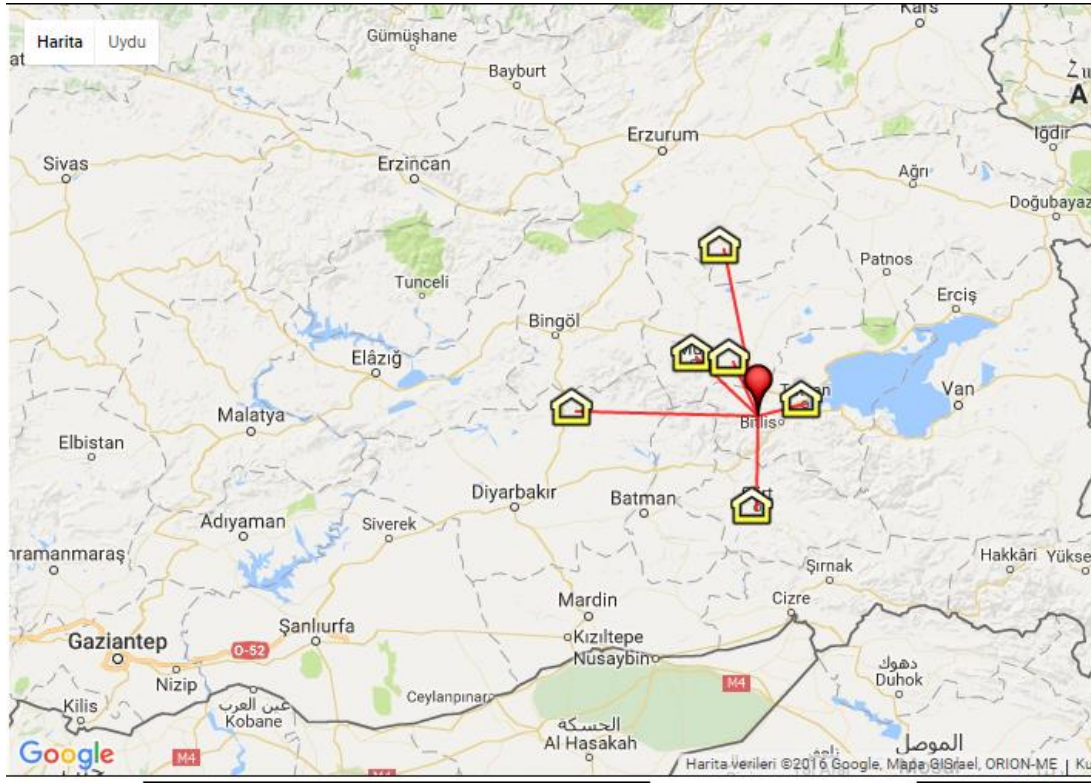
Bitlis- Mutki Depremi (Mw= 4.2) deprem dış merkezine 30.47-105.0 km uzaklıklardaki AFAD Ulusal Kuvvetli Yer Hareketi Gözlem ağına ait 6 adet ivme-ölçer istasyonu tarafından kaydedilmiştir. Depremin dış merkezine 36.35 km uzaklıktaki Muş-Korkut istasyonunda en yüksek ivme değerleri sırasıyla Kuzey-Güney

T.C. BAŞBAKANLIK
AFET VE ACİL DURUM YÖNETİMİ BAŞKANLIĞI
DEPREM DAİRESİ BAŞKANLIĞI

bileşeninde 6.49 gal ve yine Doğu-Batı bileşeninde 6.05 gal olarak ölçülmüştür. Depremlerin dış merkezine en yakın beş istasyondan alınan ivme değerleri aşağıdaki tabloda verilmektedir.

Tablo 1: 23.10.2016 Bitlis-Mutki (Mw=4.2) kaydeden en yakın beş istasyondan alınan en büyük ivme değerleri

İSTASYON				Enlem	Boylam	Rakım (m)	ÖLCÜLEN İVME DEĞERLERİ (gal)				Uzaklık (km)
No	İL	İLÇE / SEMT	Kodu				CİHAZ TÜRÜ	K-G	D-B	Düşey	
1	Muş	Korkut	4904	38.4358	41.9415	1300	CMG5TD	6.49	6.05	2.81	36.35
2	Siirt	Merkez	5601	38.4358	41.9415	890	CMG5TD	1.04	0.85	0.63	58.25
3	Muş	Merkez	4901	38.4358	41.9415	1303	CMG5TD	1.25	1.22	1.05	52.42
4	Bitlis	Tatvan	1304	38.4358	41.9415	1676	GMSPLUS	3.02	1.80	1.31	30.47
5	Erzurum	Hınıs	2513	39.3624	41.7060	1728	GMSPLUS	0.52	0.38	0.16	105.0



23.10.2016 Bitlis-Mutki (Mw=4.2) kaydeden ulusal yer hareketi kayıt istasyonlarının dağılımı.

TEKTONİK

Depremin merkez üssü yakınlarında bulunan fay sistemi sağ yanal doğrultu atımlı Kavakbaşı Fayı olarak bilinmektedir. (Emre ve diğ.2012).

T.C. BAŞBAKANLIK
AFET VE ACIL DURUM YÖNETİMİ BAŞKANLIĞI
DEPREM DAİRESİ BAŞKANLIĞI

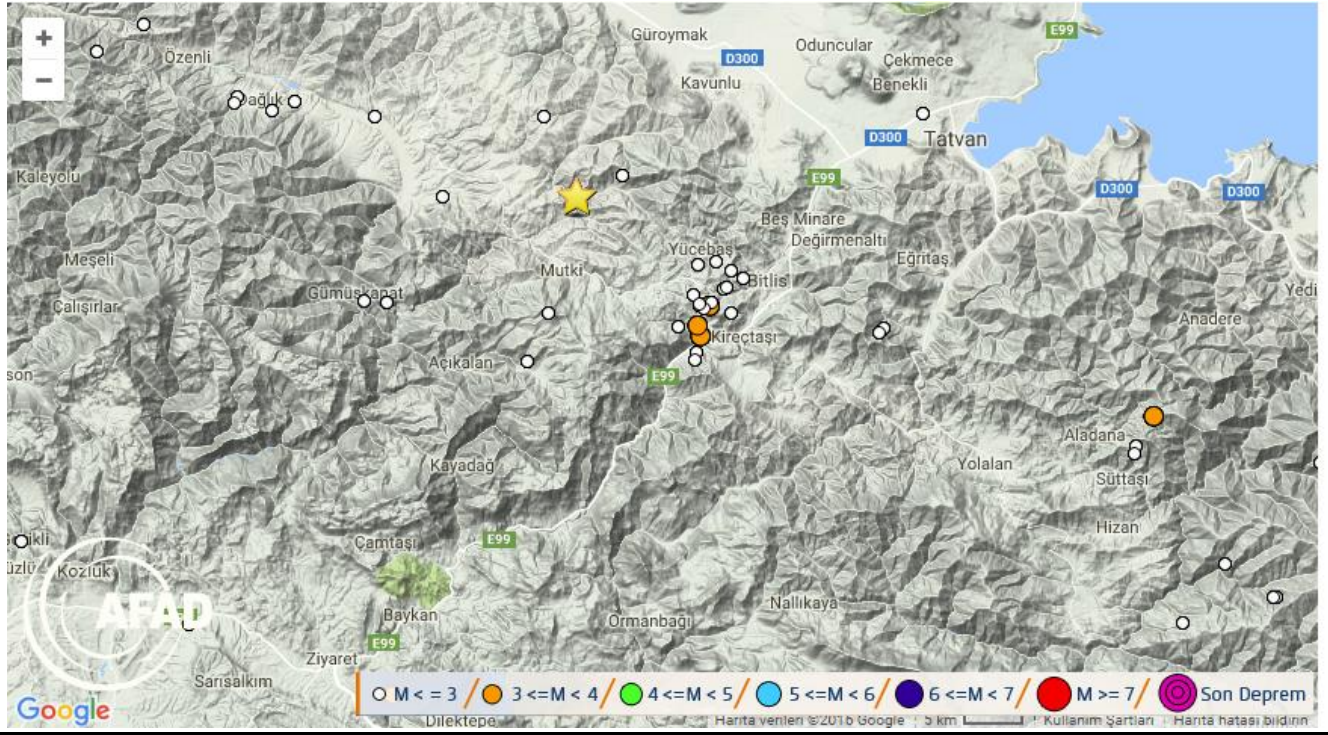
HASAR

Deprem başta Bitlis İl merkezi ve ilçelerin de hissedilmiş olup, herhangi bir hasar ve can kaybına neden olmadığı bilgisi alınmıştır.

DEĞERLENDİRME

Tektonik olarak oldukça aktif olan bölge, halen yürürlükte olan deprem bölgeleri haritasına göre Bitlis İli hem 1.derece hem de 2. derece deprem bölgesinde yer almaktadır. Bölgede son yüzyılda meydana gelen $M \geq 5.0$ depremler, 28 Nisan 1903 Malazgirt (Muş) $M_s=6.3$, 29 Mart 1907 $M_s=5.0$ Bitlis, 31 Mart 1907 $M_s=5.6$ Bitlis, 24 Kasım 1976 Çaldıran (Van) $M_w=7.0$, 15 Kasım 2000 Gevaş (Van) $M_w=5.5$, 23 Ekim 2011 Van ($M_w=7.1$, $M_w=6.0$), 09 Kasım 2011 Edremit (Van) $M_w=5.7$ depremleridir

Bölgedeki deprem aktivitesi AFAD Başkanlığı Deprem Dairesi tarafından 7/24 izlenmekte olup, deprem bölgesindeki varsa hasarlı yapıların kullanılmaması yönünde gerekli önlemlerin alınması rica olunur



Depremi meydana geldiği bölgenin ve yakın çevresinde son altı ayda meydana gelen deprem aktivitesi

Kamuoyumuzun bilgilerine sunulur.