

Konu: 15.10.2016 Karadeniz Depremi

**BASINA VE KAMUOYUNA
(Ön Bilgi Formu)**

Tarih-Saat: 15.10.2016 11.18 (TS)

Yer: Karadeniz, 100. 90 km Kandıra (Kocaeli)

Büyükklük: 4.8 (Mw)

Derinlik: 27.32 (km)

Enlem: 42.0791 K

Boylam: 30.6391D



15.10.2016 Karadeniz, 100 km Kandıra(Kocaeli) Depremi (Mw=4.8)

GENEL

15.10.2016 günü, saat 11.18’de Karadeniz’ de Kandıra’ya 100.90 km uzaklıkta bir deprem meydana gelmiştir. AFAD – TDVMS (Türkiye Deprem Veri Merkezi Sistemi)’nden alınan verilerle yapılan çözüm

T.C. BAŐBAKANLIK
AFET VE ACIL DURUM YÖNETİMİ BAŐKANLIĐI
DEPREM DAİRESİ BAŐKANLIĐI

sonucu elde edilen büyüklük **M_w= 4.8** olarak hesaplanmıştır. Depremi merkez üssüne en yakın yerleşim yeri Kocaeli ilinin Kandıra İlçesinin Camkonak köyüdür (103.62km).

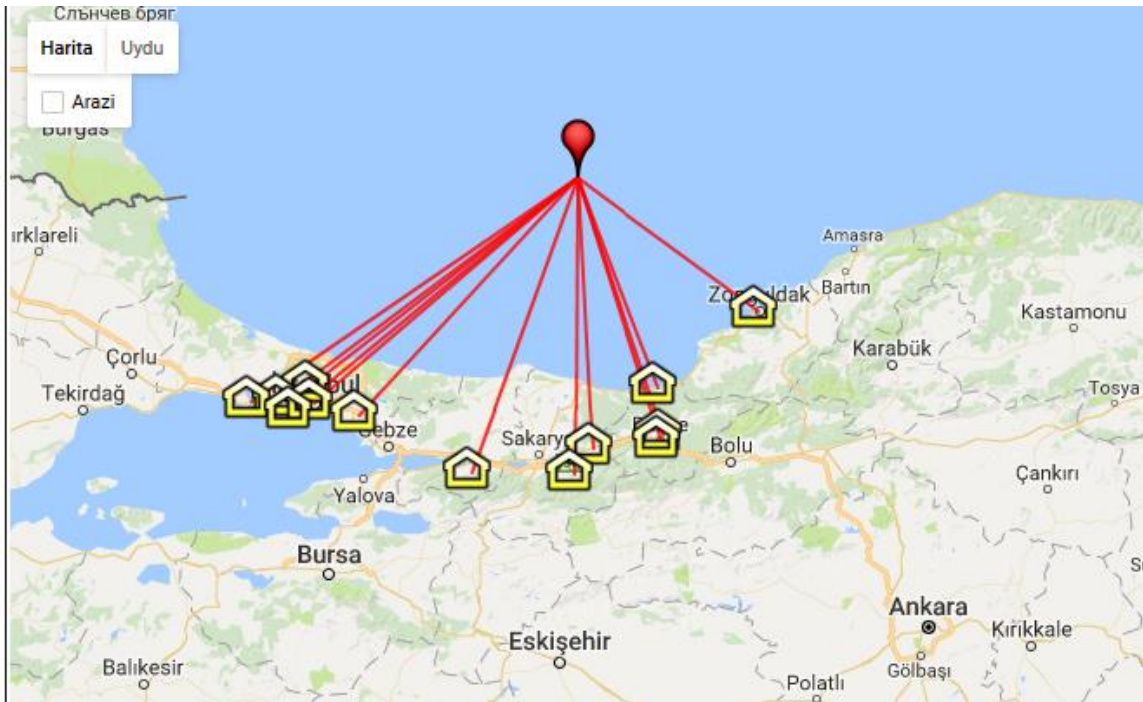
İVME DEĐERİ

Karadeniz Depremi (M_w= 4.8) deprem dış merkezine 117-196.36 km uzaklıklardaki AFAD Ulusal Kuvvetli Yer Hareketi Gözlem ađına ait 36 adet ivme-ölçer istasyonu tarafından kaydedilmiştir. Depremi dış merkezine 117.80 km uzaklıktaki Düzce-Akçakoca istasyonunda en yüksek ivme deđerleri sırasıyla Kuzey-Güney bileşeninde 7.45 gal ve yine Dođu-Batı bileşeninde 10 gal olarak ölçülmüştür. Depremleri dış merkezine en yakın beş istasyondan alınan ivme deđerleri aőađıdaki tabloda verilmektedir.

Tablo 1: 15.10.2016 Karadeniz Depremi (M_w=4.8) kaydeden en yakın beş istasyondan alınan en büyük ivme deđerleri

	İL	İLÇE	CİHAZ TÜRÜ	İVME (cm/s ²)			MESAFE (km)
				N-S	E-W	U-D	
1	Düzce	Akçakoca	Gms Plus	7.45	10	2.74	117.80
2	Zonguldak	Merkez	CMG5TD	3.48	3.21	1.56	117.89
3	İstanbul	Küçükçekmece	Gms Plus	2.59	3.29	1.60	196.36
4	Düzce	Merkez	CMG5TD	2.37	1.57	0.98	143.58
5	Kocaeli	Kandıra	CMG5TD	1.17	1.10	0.72	119.49

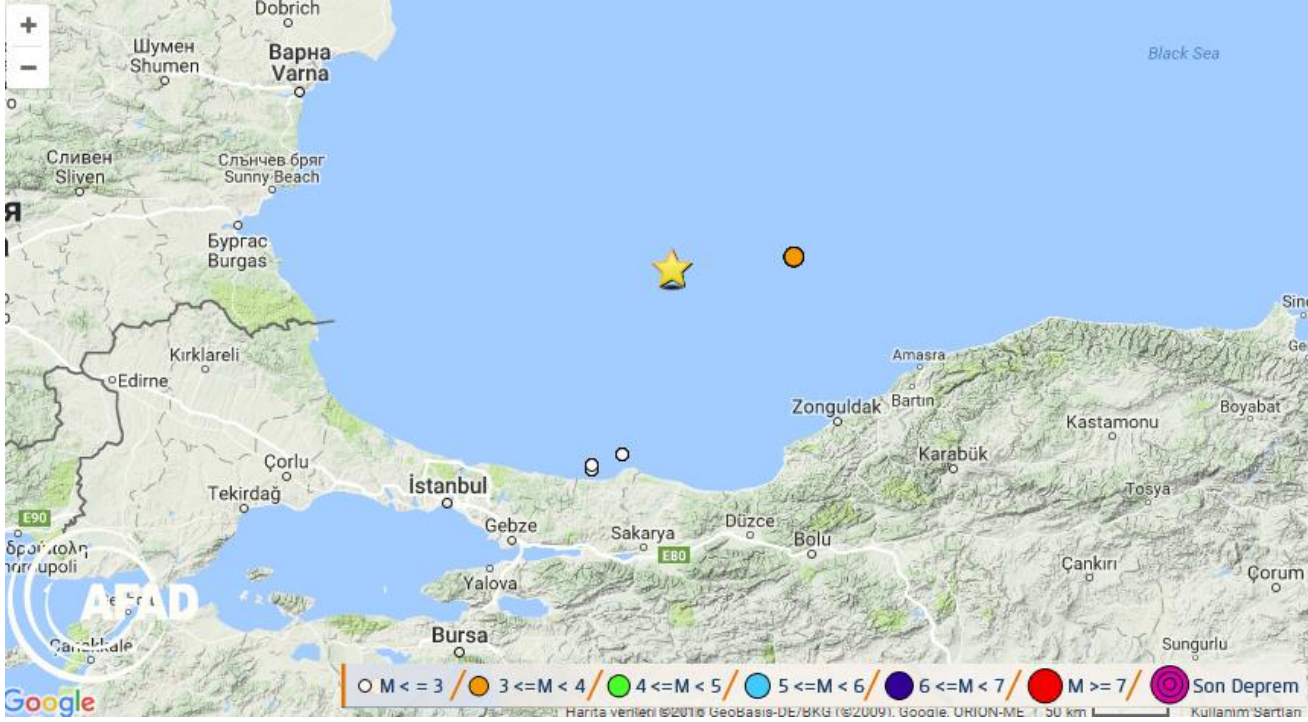
15.10.2016 Karadeniz Depremi (M_w=4.8) kaydeden ulusal yer hareketi kayıt istasyonlarının dağılımı.



T.C. BAŞBAKANLIK
AFET VE ACİL DURUM YÖNETİMİ BAŞKANLIĞI
DEPREM DAİRESİ BAŞKANLIĞI

HASAR

Deprem başta İstanbul, Kocaeli İl merkezi ve ilçelerinde ayrıca Batı Karadeniz'e kıyısı olan yerlerde hissedilmiş olup, herhangi bir hasar ve can kaybına neden olmadığı bilgisi alınmıştır.



Depremin meydana geldiği bölgenin ve yakın çevresinde son altı ayda meydana gelen deprem aktivitesi

DEĞERLENDİRME

Karadeniz ve yakın çevresinde son yüzyılda meydana gelen ve literatüre geçen 3 Eylül 1968 Bartın Ms= 6.5 depremidir.

Bölgedeki deprem aktivitesi AFAD Başkanlığı Deprem Dairesi tarafından 7/24 izlenmektedir.

Kamuoyumuzun bilgilerine sunulur.