

**Konu:** 27.09.2016 Pamukkale Denizli Depremi

**BASINA VE KAMUOYUNA  
(Ön Bilgi Formu)**

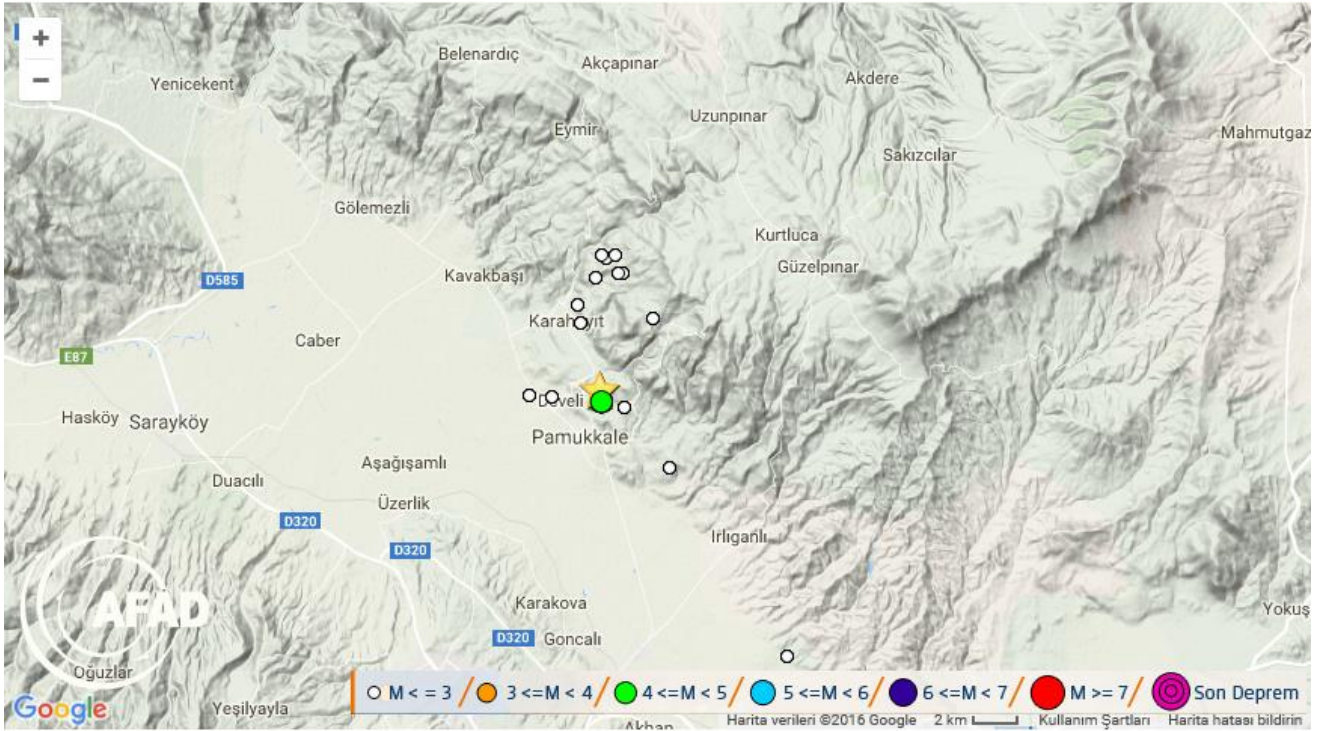
**Tarih-Saat:** 27.09.2016 21:11 (TS)

**Yer:** Pamukkale-DENİZLİ

**Büyükklük:** 4.0 (Mw)

**Derinlik:** 7.22 (km)

**Enlem:** 37.9268 K **Boylam:** 29.1198 D

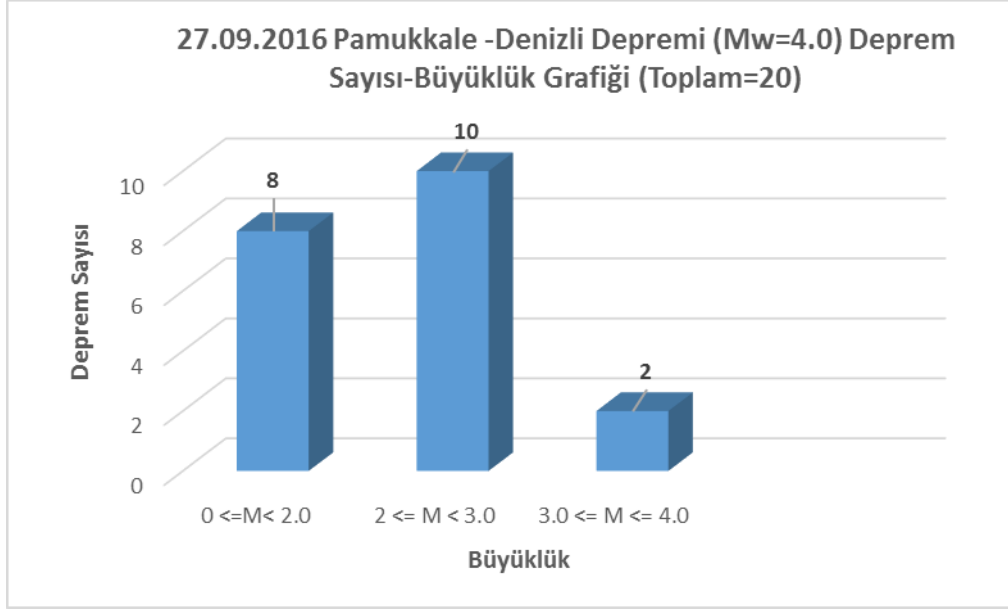


**27.09.2016 Pamukkale-Denizli Depremi (Mw=4.0) ve artçı deprem dağılımı**

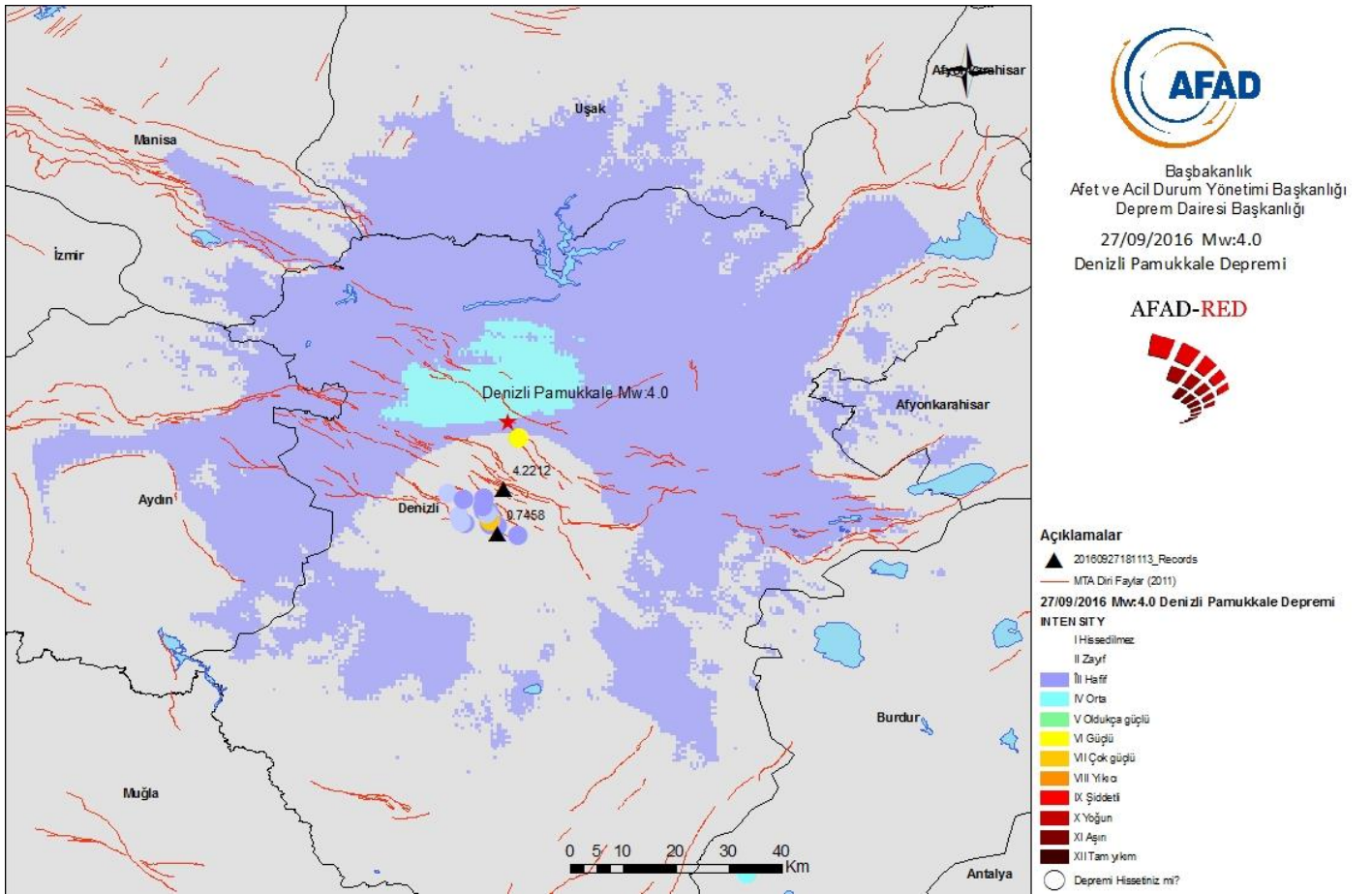
**GENEL**

27.09.2016 günü, saat 21:11'de Pamukkale-Denizli merkezli bir deprem meydana gelmiştir. AFAD – TDVMS (Türkiye Deprem Veri Merkezi Sistemi)'nden alınan verilerle yapılan çözüm sonucu elde edilen büyüklük **Mw=4.0** olarak hesaplanmıştır. Depremden sonra ilk 15 saat içerisinde büyüklükleri **1.2 ile 4.0** arasında değişen 20 adet artçı deprem meydana gelmiştir. Artçı depremlerin büyüklüğe göre dağılımı aşağıdaki grafikte verilmektedir. Depremin merkez üssüne en yakın yerleşim yeri Pamukkale ilçesidir (1.14 km). Depremin şiddeti, 4 (orta) olarak hesaplanmıştır. Tahmini eş şiddet haritası aşağıda verilmektedir.

**T.C. BAŞBAKANLIK**  
**AFET VE ACIL DURUM YÖNETİMİ BAŞKANLIĞI**  
**DEPREM DAİRESİ BAŞKANLIĞI**



**Pamukkale-Denizli depremi (Mw=4.0)'nden sonra ilk on beş saat içerisinde meydana gelen artçı deprem aktivitesi**



**Pamukkale-Denizli depremi (Mw=4.0) tahmini eş şiddet haritası**

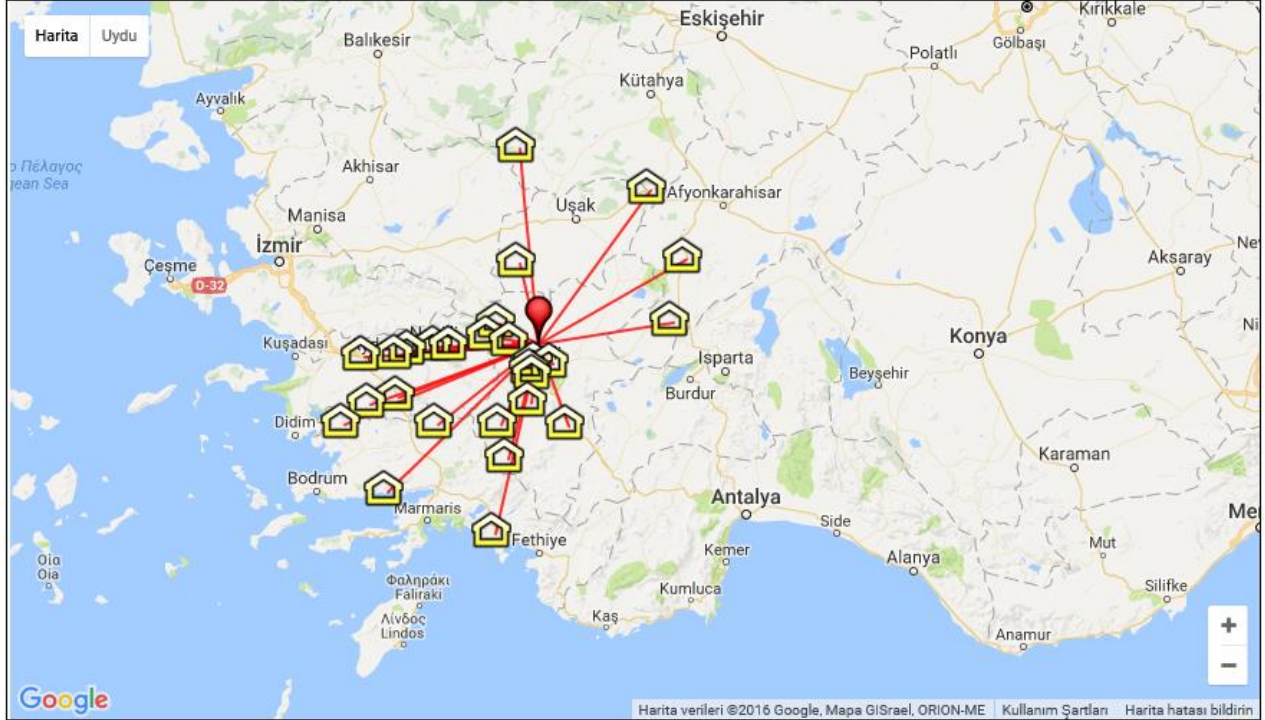
**T.C. BAŐBAKANLIK**  
**AFET VE ACİL DURUM YÖNETİMİ BAŐKANLIĐI**  
**DEPREM DAİRESİ BAŐKANLIĐI**

## İVME DEĐERİ

Pamukkale-Denizli Depremi (M<sub>w</sub>= 4.0) deprem dıŐ merkezine 12-140 km uzaklıklardaki AFAD Ulusal Kuvvetli Yer Hareketi Gözlem aĐına ait 27 farklı ivme-ölçer istasyonu tarafından kaydedilmiŐtir. M<sub>w</sub>=4.0 büyüklüğündeki depremlerin dıŐ merkezine 17.28 km uzaklıktaki Denizli-Sarayköy istasyonunda en yüksek ivme değeri DoĐu-Batı bileŐeninde 9.62 gal olarak ölçülmüŐtür. Depremlerin dıŐ merkezine en yakın beŐ istasyondan alınan ivme değeri aŐaĐıdaki tablolarda verilmektedir.

**Tablo 1: M<sub>w</sub>=4.0 depremini kaydeden en yakın beŐ istasyondan alınan ivme değeri**

	İL	İLÇE	CİHAZ TÜRÜ	İVME (cm/s <sup>2</sup> )			MESAFE (km)
				N-S	E-W	U-D	
1	Denizli	Sarayköy	GMSPPlus	9.17	<b>9.62</b>	4.19	17.28
2	Denizli	Merkez	CMG5TD	4.15	4.90	4.40	12.74
3	Denizli	Honaz	GMSPPlus	0.89	0.81	0.71	17.23
4	Denizli	Kınıklı	CMG5TD	0.77	0.58	0.90	21.15
5	Denizli	Buldan	GMSPPlus	1.38	2.07	1.36	28.29



**27.09.2016 Pamukkale-Denizli Depremini (M<sub>w</sub>= 4.0) kaydeden ulusal kuvvetli yer hareketi kayıt istasyonlarının daĐılımı.**

**T.C. BAŞBAKANLIK**  
**AFET VE ACIL DURUM YÖNETİMİ BAŞKANLIĞI**  
**DEPREM DAİRESİ BAŞKANLIĞI**

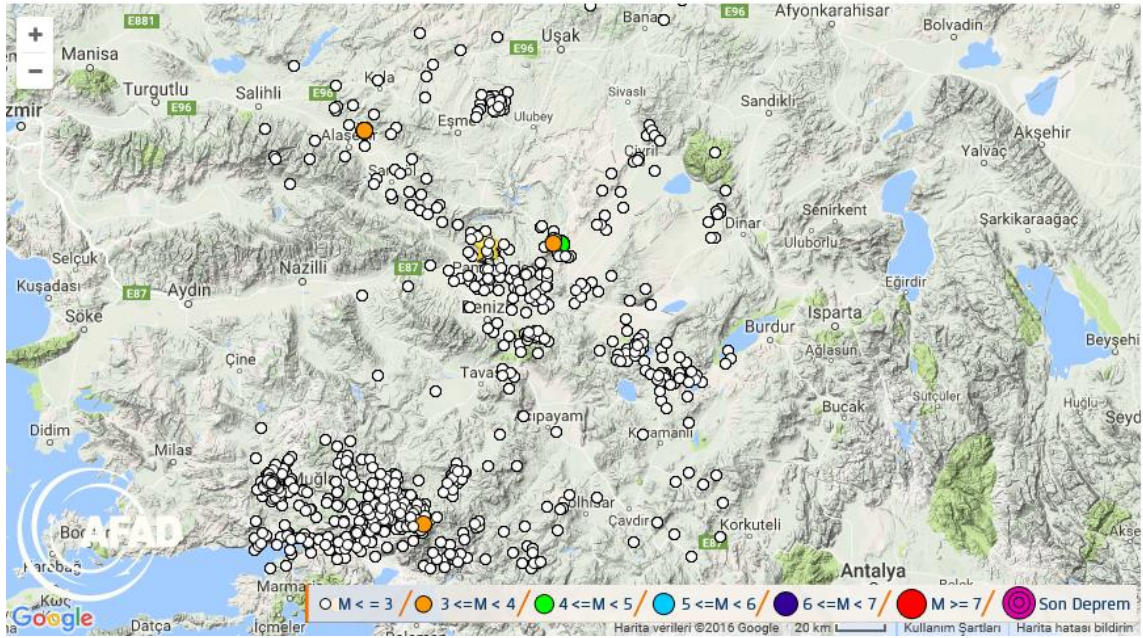
## **HASAR**

Deprem başta Denizli İl merkezi ve ilçeleri ile çevre illerde de hissedilmiş olup, herhangi bir hasar ve can kaybına neden olmadığı bilgisi alınmıştır.

## **TEKTONİK**

Depremi merkez üssü yakınlarında bulunan faylar Pamukkale Fay Zonu, Denizli Grabeni ve Denizli Fay Zonu olarak bilinmektedir (Emre ve diğ.2011).

27.09.2016 tarihinde meydana gelen depremlerin ( $M_w=4.0$ ) P-dalgası ilk hareket yönüne göre yapılan odak mekanizması çözümü doğrultu atım bileşeni olan normal faylanmaya işaret etmektedir.



### **Denizli ve yakın çevresinde son altı ayda meydana gelen deprem aktivitesi**

## **DEĞERLENDİRME**

Tektonik olarak oldukça aktif olan bölge, halen yürürlükte olan deprem bölgeleri haritasına göre Denizli İli 1.ve 2. derece deprem bölgesinde yer almaktadır. Denizli ve yakın çevresinde son yüzyılda meydana gelen ve literatüre geçen  $M \geq 5.0$  depremler, 19 Temmuz 1933 Çal (Denizli)  $M_s=5.7$ , 11 Mart 1963 Buldan (Denizli)  $M_s=5.5$  ve 12 Mayıs 1971 Burdur  $M_s=5.9$  depremleridir.

Bölgedeki deprem aktivitesi AFAD Başkanlığı Deprem Dairesi tarafından 7/24 izlenmekte olup, deprem bölgesindeki varsa hasarlı yapıların kullanılmaması yönünde gerekli önlemlerin alınması rica olunur

Kamuoyumuzun bilgilerine sunulur.